

浅谈机动车检测过程中常见问题及解决措施

高德中

上海德忠机动车检测服务有限公司 201706

[摘要]现如今，随着老百姓的生活越来越好，私家车成为老百姓家庭中必备的工具之一。每到节假日，很多家庭就会开着私家车去郊外游玩，因此，我国的机动车数量越来越多，像北京、上海，更是每年采用摇号的形式来控制机动车数量的增长，由此可见，机动车现如今已经成为老百姓生活出行必备的用具。对于机动车来说，它从第六年就要开始上线检测，需要全面检查车辆的实际情况，如果车辆在检测的过程中出现任何问题，就会导致车辆不能上路。因此，对于机动车来说，在检测的过程中，需要实时把控检测问题，有效的解决问题，真正为机动车的检测提供保障。

[关键词]机动车；检测；常见问题；解决措施

【DOI】10.12252/j.issn.2096-627X.2020.02.739

这几年，我国社会快速发展，机动车数量不断增加，这在无形当中也给机动车检测带来了很大难度，作为社会层面重要的服务机构，他为车辆提供主要的技术支持，确保机动车行驶安全性。对于机动车检测来说，影响因素比较多，有技术方面的原因，也要体制方面的原因，但是不论如何，都是我国还没有建立一套完整的检测体系，从而更好的满足机动车日益增长的数量需求。因此，接下来，本人将详细介绍一下机动车检测的具体工作，加强机动车检测水平，确保机动车检测的有效性。

一、机动车检测的基本原则

对于机动车检测的基本原则来说，首先从检测数据来

看，需要操作人员非常熟练的从电脑中提取出机动车的检测数据，通过统计的方式来寻找机动车的实际问题和情况，从而判断出机动车检测的质量。其次，机动车检测的过程中，需要检测人员按照各自的分工履行好职责，确保计算机管理人员可以做好数据的收集，记录和处理，真正确保检测数据的精确性。最后，对于所有的检测内容，要进行现场的审核，确保没有任何问题之后才能发给司机，对于有问题的汽车不能给予检测合格证，对于没有问题的汽车可以颁发检测合格证。另外，对于检测人员来说，每天都要对自己的设备进行巡检，确保设备的完好性，尤其是检测数据的校准，更是要保证检测内容的有效性，更好的保证设备。

二、机动车检测过程中的常见问题

（一）检测结果发生偏离

对于机动车检测来说，首要的问题就是检测数据与汽车实际情况发生偏离，对于机动车的检测机构来说，一方面要按照实际要求来检测，另一方面，检测的标准也不能定的太高。例如很多机动车检测机构，同一辆车会出现不同的检测结果，这样就会对机动车检测造成很大的影响。另外，对于机动车的检测人员来说，要设定一定的标准，这种标准一般是需要相关部门制定的，要符合大众的要求，同时对于车辆的问题还可以实时检测出来。总而言之，对于机动车的检测结构来说，检测的质量和标准是非常重要的，要制定符合大众的标准，要确保检测质量的准确性。

（二）对于检测项目的唯一性

对于机动车检测来说，检测项目是唯一性的，不要重复进行检测，基本上一个工作日检测一次，当检测数据发生问题的时候，要实时的找到问题的所在，否则数据就会存在较大的波动。另外，对于一些重复性比较高的问题，应该集中进行讨论，是否机动车的技术指标出现任何不妥，对于检测的内容，要有一定的验证性，真正保障检测结构与实际相符。

（三）检测结果的准确性

对于机动车的检测来说，检测结果必须保障它的准确性，如果检测结果出现任何问题，那么对于检测机构来说，将会是致命的影响。这几年，我国的机动车检测结构每年都

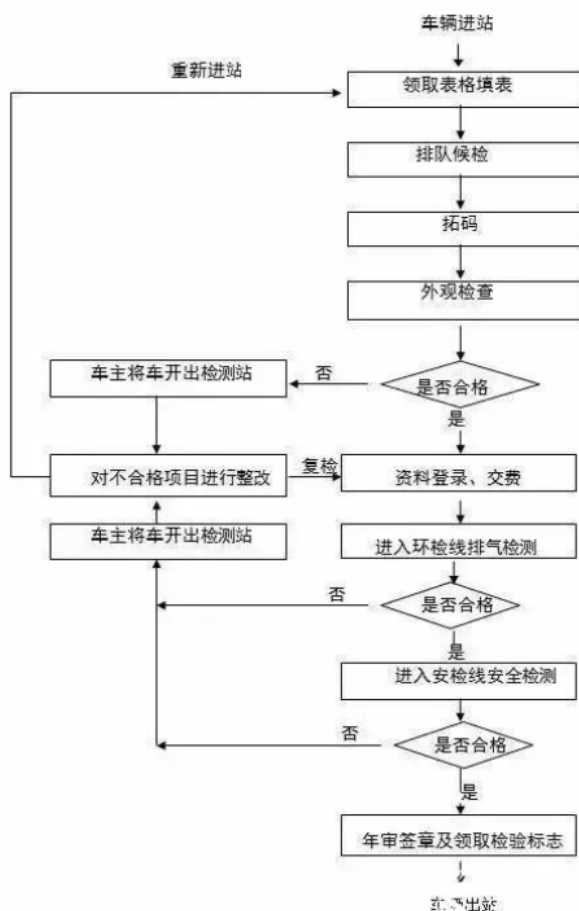


图1 机动车检测流程

会进行巡查和数据校准，就是为了确保每一辆车的检测结果都是正常的，都是可控的。因此，对于机动车检测结果来说，要确保数据的实时监控和分析，采取合理的预防措施，更好的保障检测结果在可控的范围内。

三、机动车检测过程中常见问题的解决措施

（一）制定质量计划

对于机动车检测机构来说，需要建立与机动车相适应的管理体系，确保它的有效性，为了保证机动车检测的准确、真实，需要定期对机动车检测结构的设备进行实时的维护和保养，同时制定统一的标准。对于机动车的检测内容，要进行实时的把控，防止任何有问题的检测项目导致机动车检测不合格。另外，对于机动车本身来说，应该定期进行维修保养，像机油、防冻液等都要进行实时的更换，空调的滤芯要随着季节的变化进行更换，对于刹车片这样的易损易耗件要进行定期的更换和维护。而且对于机动车底盘要进行定期的去污处理，而且对于底盘要进行防锈处理，全部完工后进行自然的风干。总而言之，要对机动车进行实时的维护养护，制定质量计划，更好的保证机动车的稳定性和安全性。

（二）确保机动车检测过程中的完整性

对于机动车检测来说，需要全称确保机动车检测的完整性。对于检测过程中工作人员的职责要明确，要全称保证机动车检测的公平和公正。对于机动车来说，有什么问题就体现什么问题，不能弄虚作假，更不能以次充好。另外，对于检测机构的技术人员来说，需要实时的对机动车鉴定的相关设备进行维护和养护，对于机动车鉴定来说，它的检测水平和检测的数据准确性也是非常重要。如果检测数据有问题或者检测数据有误，很容易影响机动车检测的最终结果。因此，对于机动车检测机构来说，要进行有效的评价，确保机动车检测的完整性。

（三）注重检测的重复性对比

对于机动车检测来说，需要对检测设备进行有效的把控，可以采用重复性对比的方式对机动车检测设备进行全面的把控。例如采用不同的检测人员利用同一个检测设备，采用相同的检测方式来测试机动车的具体情况。其次，检测设备的对比，对于不同的设备，可以采用相同机动车进行检测，对检测结果进行对比，更好的保证检测数据的有效性。另外，对于检测方法要进行认真的操作，做好记录，全面的分析，充分的审核，这样才能找到检测数据的差异性，对于有问题的设备要进行有效的维护，对于没有问题的设备也要进行定期的维护和保养，总而言之，要保证检测数据的准确性，更好的满足机动车检测需求。

（四）检测过程中的优化措施

在检测过程中，要注意一些检测过程中的问题，要进行优化，例如在制动力检测的过程中，要确保检测数据的精准度，利用计算机系统预警，发现有任何问题，要进行预警

锁定，防止有问题的机动车在检测过程中蒙混过关。对于同一机动车，两次检测结果差异性较大的情况，要检查机动车检测是否违规，而且对于机动车的尾气检测，要进行线上的监督，发现采样不准确或者有徇私舞弊的情况，就要立即停止，确保在公平公正的条件下进行机动车的检测。此外，对于机动车检测工作来说，需要审核人员，检测人员和审核人员都签字的情况下才能确保机动车的检测结果，只有这样才能够更好的确保检测结果的有效性。

四、结论

总而言之，机动车的检测工作是当下我国的重要工作之一，随着我国机动车保有量的不断增加，我国的机动车检测工作压力也是越来越大，很多城市的机动车检测工作非常的饱和，每天检测的机动车数以万计。在如此压力之下，机动车检测工作来不得半点马虎，需要全方位的保证机动车检测工作的顺利进行。通过调查了解，我国当下的机动车检测工作整体的体系还是没有建立，很多时候，检测工作还是存在漏洞，加之一些检测人员，他们的检测工作不熟练，而且检测设备确保维护和保养，这就导致机动车检测工作在实际的检测过程中，很多数据是不准确的，因此，未来需要进一步提升我国机动车检测人员的能力和水平，加强机动车检测工作管理，更好的满足机动车的检测需求，全面为我国机动车检测提供最大的帮助。

参考文献

- [1]史宪民, 郭伟奇, 金斌斌. 关于车辆检测中存在的问题和解决措施的探讨[C]//全国汽车综合性能检测工作经验交流会. 2005.
- [2]门婷婷. 试析汽车综合性能检测站检测线的常见问题及解决措施[J]. 中国电子商务, 2012(14): 1.
- [3]毕全臣. 机动车制动性能检测存在的问题及解决措施[J]. 经营管理者, 2016(23): 442-442.
- [4]韦力. 浅谈机动车尾气检测技术及污染防治措施[J]. 大科技, 2017, 000(012): 291-292.
- [5]尹艳玲. 浅谈营运车辆安全技术状况的检测与应对策略[J]. 数码设计(上), 2018, 000(010): 186.
- [6]陈启怀. 机动车检测站实施新标准过程中存在问题与解决方法探讨[J]. 中国机械, 2013(7): 2.
- [7]谢峰. 浅谈乌鲁木齐市机动车排污检测/维修体系发展现状及对策[J]. 环球人文地理, 2015, 000(024): 244.
- [8]蔡永波. 浅谈机动车检测站社会化后交管部门职能的变化和对策[J]. 吉林农业: 学术版, 2012(12): 1.
- [9]王亮. 浅谈机动车制动性能检测结果不准确原因及解决方法[J]. 客车技术, 2012(4): 2.
- [10]史宪民, 郭伟奇, 金斌斌. 关于车辆检测中存在的问题和解决措施的探讨[C]//全国汽车综合性能检测工作经验交流会. 0.