

# 新形势下事业单位思想政治工作存在的问题及对策

李学秀

(安徽省煤田地质局水文勘探队 安徽 宿州 234000)

**[摘要]** 事业单位思想政治工作在新形势下必须适应新时期新阶段的发展要求, 思想政治工作的开展能够使内部所有人员思想统一, 并增强单位凝聚力, 使所有人员最大化发挥作用, 在新形势下更好推进单位高质量发展。最终不仅能使单位运转成效提高, 还能为人民谋幸福, 同时更有助于民族复兴实现。文章对事业单位思想政治工作进行研究, 从新形势视角出发, 介绍思想政治工作存在的问题, 探讨了化解思想政治工作问题对策。

**[关键词]** 新形势; 事业单位; 思想政治工作; 存在的问题; 应对策略

**[DOI]** 10.12252/j.issn.2096-6288.2021.06.1208

## 引言:

事业单位在我国社会运行机制中有重要作用, 承担众多公共服务职责, 只有提高运行效率和质量, 才能更好为人民谋福利, 并推动社会发展。思想政治工作具有凝心聚力的作用, 可帮助事业单位在新形势下应对各种挑战, 并推动高质量发展, 故而要解决现存问题, 增强工作成效。

## 一、思想政治工作存在的问题

### (一) 思想政治工作缺乏重视

事业单位以抓经济工作为主, 对思想政治工作往往采取放任的态度。领导对思想政治工作认识不够统一到到位, 导致思想政治工作常常被边缘化, 难以有效推进和落实。领导对于事业单位各项工作开展具有引领作用, 当前存在由于认识不足, 未能明确思想政治工作与当前和长远发展之间关系, 导致在组织工作中将完成实质性任务放在首要位置。片面认为思想政治工作无关紧要, 在不受重视情况下, 缺乏有效支持, 工作成效低下。

员工思想未能统一, 一旦受到干扰, 将会失去初心和忘记使命, 事业单位将会出现比较大的问题, 难以获得良好发展, 并且有助于滋生贪污腐败事件。员工工作任务重, 在超负荷工作状态下, 参与思想政治教育热情严重不足, 即使依照要求进行学习也存在不走心的状况。

### (二) 思想政治工作缺乏针对性

事业单位思想政治工作具有统一思想作用, 但当前实际作用小, 主要是因为针对性不够强。思想政治工作有例行性进行问题, 定期组织思想政治教育会议, 宣传党的新理论和方针政策, 或者是进行作风建设。思想政治教育过于高大上, 脱离工作实际, 单位内部人员难以与实际工作相结合, 缺乏对现实引导性, 思想政治工作实际成效差。思想政治工作照本宣科, 过于枯燥和空洞, 无法帮助员工解决思想方面困扰, 无法使其做出正确选择。

事业单位员工思想认识、价值观、理想信念等方面有个性化特点, 思想政治工作未能尊重差异, 不能从员工实际情况出发对症下药。在思想政治工作与实际工作不相符的情况下, 难以引发共鸣, 员工思想与认识方面的问题没有得到解决。单位内部思想不统一, 缺乏团结性, 聚力效果差。

### (三) 思想政治工作制度不完善

事业单位思想政治工作是经济工作和其他一切工作的生命线, 在实际开展工作中凝心聚力效果低下, 不利于单位功能发挥和发展。思想政治工作成效差, 与工作制度不完善关联性大。事业单位对于思想政治工作监督力度不够, 缺乏相关制度, 导致有些工作人员对思想政治工作出现懈怠问题, 缺少必要研究。

思想政治工作按部就班, 创新不足, 不能契合实际需求, 难以在事业单位发挥应有作用。思想政治工作考核机制不健全, 制定工作计划以后, 监督不到位, 没有做好考核评价, 无法掌握工作优势和不足。思想政治工作改进缺乏依据, 存在随意和盲目问题, 工作整体成果不理想, 无法调动广大职工的凝聚力和积极性。

### (四) 思想政治工作缺乏生动力

事业单位思想政治工作人员年龄偏大, 缺乏创新性, 工作开展中绝大部分是组织学习, 召开思想政治工作会议, 亦或者面对面交流。思想政治工作方式, 且存在落后的问题, 不能调动参与热情。思想政治工作过于机械化, 未能落实创新要求, 长期以往会使员工产生疲劳感, 看似参与思想政治教育, 但是没有入心, 思想政治工作统一思想效果差。

员工没有走心, 思想政治工作难以对其形成实质性影响, 自然也就不能发挥引领作用。思想政治工作虽然正常开展, 但是员工为民服务情怀和责任担当等方面没有提升, 势必会影响单位工作成效和发展。思想政治工作不够人性化, 有些工作人员高高在上, 与员工交流中缺少尊重和理解, 以自我为中心, 灌输相关思想, 忽视员工实际情况。思想政治工作易于使员工产生抵触, 也不能做到因人而异和对症下药。

## 二、思想政治工作问题解决对策

### (一) 增强思想政治工作重视

新形势下事业单位要重新审视思想政治工作, 弄清楚其与员工发展、单位发展目标、为人民服务和谋复兴初心与使命等实现关系。领导要在明确这些情况下, 强化对思想政治工作支持, 将其纳入到日常管理事务之中。内部对思想政治工作重视程度提高, 工作人员就会更加认同这项工作, 就会主动结合新形势和新任务去进一步的研究, 以促进思想政治工作创新发展和变革, 从而提高工作实质成效, 增强了思想政治工作的感召力、向心力和凝聚力。通过宣传使员工认识到思想政治工作必要性和重要性, 就会使其积极配合与参与, 在过程中用心和入脑, 思想政治工作将对其产生全面影响, 实质成效会提升。

事业单位做好思想政治工作人员选拔, 挑选政治素养高、思想先进且具有纯洁性, 并对思想政治教育有一定见解和基础扎实人员参与工作。建立高素质思想政治工作队伍, 并要引入新鲜和年轻血液。思想政治工作活力会增强, 年轻人像年龄大思想政治工作人员学习经验, 年龄大人员从年轻人身上学习新理念、新方法等, 在传帮带的相互促进下促使思想政治工作成效提升。

### (二) 贴合实际具有针对性

新形势下事业单位思想政治工作开展, 应做到以人为本, 依据员工实际情况, 有针对性确定教育内容和选择合适方式, 使员工能够接受思想政治教育, 真正帮助其解决问题, 或者是遇到的困扰。这就要求思想政治工作强化主动性, 在平时要走入基层, 走进各个部门, 与员工平等交流。在交谈中善于倾听, 尊重员工想法和意见, 将其记录下来并归纳整理。过程中可明确员工思想状态, 以及从想法中洞悉相关情况, 在此基础上以解决实际问题为目标, 有针对性进行教育和引导, 帮助员工解决思想困惑和实际面临的问题。思想政治工作得到了认可, 员工更具有参与热情, 在平时也会积极反馈相关情况。日常可及时掌握员工思想动态和相关情况, 思想政治工作就能有的放矢, 实际效果会增强。

事业单位思想政治工作必须立足于现实, 联系工作和生活, 深入基层进行调查和交流, 及时了解各个方面情况。针对员工工作上的诉求、生活上存在的困难、相互之间矛盾等, 积

极协调和解决，并因势利导，融入思想政治教育。主动与员工拉近距离，使其充分感受被尊重和维护，归属感会增强，也会变得有担当和责任，承担为人民服务的初心，促进民族复兴使命。事业单位思想政治工作在新时期既要发展出发，为单位谋求发展，还要从员工需求出发，为其谋求幸福。

### （三）完善思想政治工作制度

事业单位思想政治工作要从全局出发，在确定总体目标的情况下，依据工作需求和实际状况，制定工作计划和工作方案，使思想政治工作更为规范和科学。新形势下受全球一体化以及个人主义、功利化、拜金主义等影响，员工易于走偏，故而思想政治工作要全面进行，在思想教育、政治教育以外，加强精神文化教育、责任担当、作风建设等。分解思想政治工作目标，形成若干小工作目标和任务，然后就其实现展开研究，制定工作计划，最终使所有思想政治工作目标逐个实现。事业单位思想政治工作要做到职责分明，工作人员依据目标和要求，对思想政治工作进行分析研究，发挥集体智慧，优化思想政治工作，使所有目标最终达成。

思想政治工作行之有效，在内部起到良好的统一思想作用，所有员工会奔着为人民谋幸福和谋民族复兴，工作更具有积极性，同时也会将自身发展与单位、国家、人民联系起来，思想境界提高，将会自觉抵御不良风气和不良思想，自我教育能力会增强。思想政治工作设定目标以后，应建立健全监督机制，定期对工作情况进行考核。期间明确思想政治工作实际情况，召开会议探讨，分析存在问题和探讨解决办法。动态化评价之下，可早发现问题早解决，不断优化思想政治工作。事业单位思想政治工作要增强激励性，融入到员工考核中，以党建带动员工，使其不忘初心和使命，在具体工作岗位中办实事，并做到清正廉洁。

### （四）创新思想政治工作方式

事业单位思想政治工作有效开展，在当前要做好模式创新。既要面对面沟通和进行思想政治教育，以及组织召开会议传达上级组织方针和政策，又要通过各类主题活动，在潜移默化中影响员工，达到思想政治教育的目的，激发参与热情。事业单位思想政治工作要围绕党的初心和使命，开展主题活动，通过影响和激励，增强员工为人民谋幸福，为民族谋复兴意识，在工作中践行。在不忘初心、牢记使命主题活动之中，应理论联系实际，增强四个意识和强化四个自信教育，并要让员工将两个维护牢记于心。

思想政治工作人员要明确时代所赋予使命，坚定围绕在以习近平总书记为领导党的党中央周围，在党委指导下扎实理论，使员工加深对马克思基本理论理解，能够运用其指导实际工作，还要组织其学习党的新理论和方针政策，始终与党中央保持步调一致。思想政治工作要增强说服力和生动性，引入真实案例，针对官僚主义、享乐主义、作风问题、形式主义、贪污腐败等，在主题活动中进行深入剖析，并引导员工探讨，在润物无声中进行精神动员。在主题活动开展下员工的政治自觉性会提升，更具有责任心和担当，在初心和使命感的支撑和驱动下，积极完善自我和改进工作，公共服务成效会提高。事业单位思想政治工作和文化活动融合，通过公德教育、道德教育、传统美德教育等，完善人格，丰富精神世界，促进思想政治工作目标实现。在思想政治工作中要树立模范典型，针对具有无私奉献精神的员工，还有做出突出贡献人员展开表彰，对其他员工起到带动和影响作用。思想政治工作要充分利用网络、微信、专题会、公示栏等，开展思想政治教育，并促进交流渠道多样化，了解员工思想和吸纳意见。在线下开展的基础上通过平台再进行线上教育。思想政治工作灵活性提升，更为重要推动工作个性化发展，最终效果将更为突出。

### 三、结束语

总之，新形势下事业单位要增强对思想政治工作的重视，通过有效教育统一思想，使全体员工作具有服务情怀和责任担当，起到凝心聚力作用。在正确的思想意识指引下，广大员工将不忘初心、牢记使命，扎扎实实工作，为人民办实事，提高服务质量，在单位高质量发展的进程中添砖加瓦，并推动中国特色社会主义事业发展，助力民族复兴。

### 参考文献：

- [1] 梁立军. 新形势下事业单位思想政治工作面临的问题及改进对策[J]. 数字化用户, 2019, 000 (016): 300-300.
- [2] 孙亚静. 新形势下事业单位思想政治工作存在的问题和对策[J]. 环渤海经济瞭望, 2016, No.260 (05): 68-69.
- [3] 吕永宁. 论新形势下机关事业单位思想政治工作面临的问题及改进对策[J]. 经营管理者, 2016 (29): 391-391.
- [4] 王亮. 新形势下机关事业单位思想政治工作面临的问题及改进对策探究[J]. 中外交流, 2018, 000 (042): 5.
- [5] 胡春婷. 新形势下事业单位思想政治工作面临的问题及改进对策[J]. 现代国企研究, 2019, 156 (06): 167.

（上接第1372页）

407和307，生成的格网数据X和Y的间距就大致均为100米。

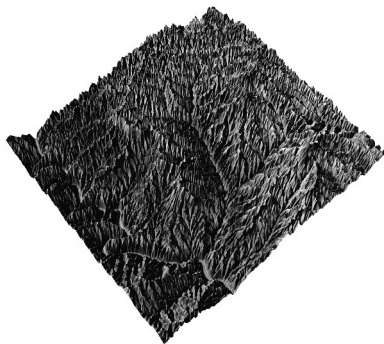


图1 Surfer表面图

在地图->表面图功能下选择YHDGDTY.dat数据，就可以生成Surfer三维表面图，选择3D轨迹球将表面图放置在合适的位置上，在软件空白处选择页面设置，宽度100in，高度80in，缩放表面图至合适大小，将文件导出为YH.jpg，最终结果见上图。

### 4 结论

根据Surfer三维表面图，我们可以直观的看到永和县几条主要河流，分别是西侧的黄河，中间贯穿南北的芝河，南部贯穿东西的桑壁河、峪里河等，芝河、桑壁河、峪里河均向西流入黄河。全县地势呈明显的东北高、西南低，在河流的冲刷下切割出明显的三大山系，永和县的Surfer三维表面图对国土空间规划工作中其自然地理格局的研判有直观且有效的实践作用。

### 参考文献：

- [1] 市级国土空间总体规划编制指南（试行）[S]. 中华人民共和国自然资源部，2020.
- [2] 王美丁，马见青，樊金生. 基于Surfer软件的数据网格化方法探析[J]. 工程地球物理学报, 2017, 14 (6): 694-700.
- [3] 康晓伟，冯钟葵. ASTER GDEM数据介绍与程序读取[J]. 遥感应用, 2011, 6 (14): 69-72.
- [4] 第三次全国国土调查技术规程（TD/T 1055-2019）[S]. 中华人民共和国自然资源部，2019.